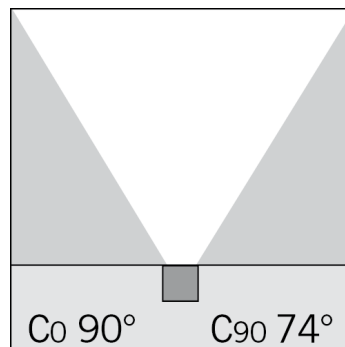
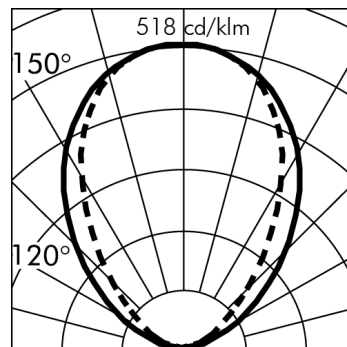
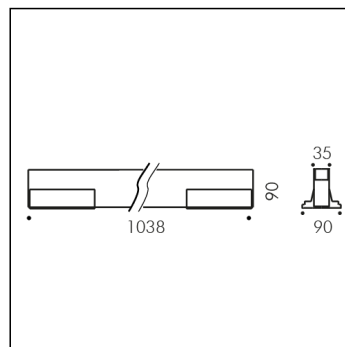
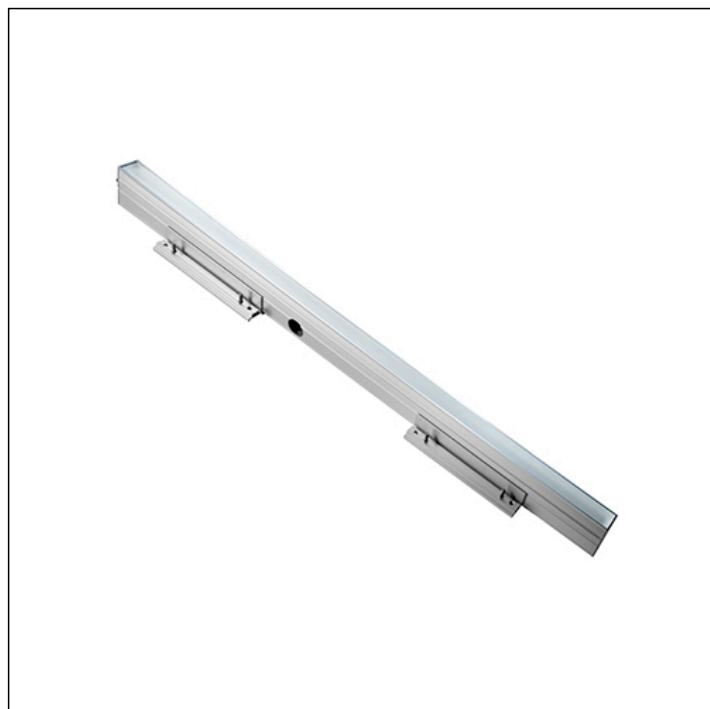


LINEA CONTINUA TUTTOVETRO ACIDATO RGBW

**S.7019.13 (Alluminio anodizzato)**

modulo LED RGBW W=2700K 24Vdc DIMMERABILE PWM

Carrabili da incasso lineari

**Dati Tecnici Sorgente Luminosa**

Tipo sorgente luminosa:	LED
Temperatura colore:	RGBW W=2700K
Flusso luminoso apparecchio:	220lm
Potenza della sorgente:	13.5W
Potenza totale assorbita apparecchio:	13.5W
Efficienza luminosa apparecchio:	16lm/W
Deviazione standard della corrispondenza colore:	MacAdam step 3

Dati Tecnici Temperature e Durata

Durata vita LED:	L80 B10 70.000h Ta 25°C
	L80 B10 50.000h Ta 40°C
Durata vita APPARECCHIO:	min. 70.000h Ta 25°C
	min. 50.000h Ta 40°C
Temperatura ambiente performance:	Tq 25°C
Temperatura ambiente operativa:	da -20°C a +50°C
Temperatura di stoccaggio:	da -20°C a +60°C

Dati Tecnici Alimentazione

Tensione (DC):	
Vedere elenco accessori Alimentatori SIMES nelle pagine successive	24Vdc
Dimmerazione:	PWM

Dati Tecnici Installazione

Classe isolamento elettrico:	III
Grado di protezione IP:	IP66/IP68 1m
Resistenza impatto:	IK10
Temperatura superficiale vetro:	39°C
Peso:	6.1485Kg
Carico massimo:	2000Kg
Cavo di alimentazione:	0.15m - SILICONE

GARANZIA

Tutti i prodotti Simes sono coperti da una garanzia estesa di 5 anni. Per le condizioni, consultare www.simes.it/garanzia

LINEA CONTINUA TUTTOVETRO ACIDATO RGBW S.7019.13 (Alluminio anodizzato)



TESTO DI CAPITOLATO

TIPOLOGIA

Apparecchio carrabile da installazione a terra. Profondità 90mm. Grado di protezione IP 66/IP68 1m (Immersione completa per periodi limitati, non idoneo in piscine e fontane).

CARATTERISTICA DEI MATERIALI

Base di fissaggio e cassaforma in alluminio estruso anodizzato EN AW-6060 a basso tenore di rame ad elevata resistenza all'ossidazione. Resistenza meccanica IK 10 Carico massimo 2000 Kg

PERFORMANCE ILLUMINOTECNICA

Diffusore in vetro acidato con spessore di 15mm. Sorgente luminosa, con posizione lampada fissa. Rendimento --

BASSA TEMPERATURA SUPERFICIALE

Temperatura del diffusore 39°C (Ta 25°C)

CASSAFORMA PER INSTALLAZIONE E MANUTENZIONE

La cassaforma è realizzata in alluminio ed è provvista di un coperchio di protezione a strappo, da rimuovere dopo aver cementato la cassaforma a filo del pavimento e prima dell'installazione dell'apparecchio.

CABLAGGIO

Linea continua è dotata di supporti di fissaggio che permettono una facile installazione ed un allineamento perfetto di più prodotti. Tramite il sistema ad incastro cassaforma/supporto risulta estremamente semplice la messa a livello e l'allineamento delle cassaforme. Tramite dei perni di regolazione è possibile mettere a livello l'apparecchio. Fornito in dotazione il connettore IP68 in gel per collegamento singolo, da alloggiare all'interno della cassaforma. Apparecchio precablato con singolo cavo di alimentazione SILICONE di 0,15m. Il risultato è una linea continua di luce.

Classe di isolamento: CLASSE III

Colori disponibili: Alluminio anodizzato (cod.13) Peso: 6.1485 Kg Glow Wire test: 850°C

Apparecchi forniti completi di modulo LED

LINEA CONTINUA BREVETTATO

Questo dispositivo è munito di moduli LED integrati. In caso di danneggiamento o malfunzionamento contattare il produttore per ricevere istruzioni aggiuntive su come sostituire il modulo led ed i relativi componenti. Il modulo led di questo dispositivo non può essere maneggiato dall'utente finale (Regolamento UE 874/2012).

Questo prodotto contiene una sorgente luminosa di classe di efficienza energetica (EPREL - European Product Registry for Energy Labelling): G.

Modulo LED progettato conformemente al regolamento attuale di Lumen Maintenance (LM80) e Memorandum tecnico (TM21), in cui la qualità della luce è affidabile per la vita di 70.000 ore riferibili a L80 B10 Ta 25°C (50.000 ore riferibili a L80 B10 Ta 40°C). Durata vita Apparecchio min. 70.000 ore Ta 25°C, min. 50.000 ore Ta 40°C. Temperatura ambiente performance Tq 25°C. Temperatura ambiente operativa da -20°C a +50°C. Temperatura di stoccaggio da -20°C a +60°C.

GARANZIA

Tutti gli Articoli prodotti a partire dal 01/01/2026 sono coperti da una garanzia di 5 (cinque) anni contro difetti di fabbricazione e di conformità, alle condizioni e nei limiti previsti dalla documentazione ufficiale del produttore. Per i dettagli completi, le esclusioni e le modalità di attivazione della garanzia, fare riferimento al seguente link: www.simes.it/garanzia

LINEA CONTINUA TUTTOVETRO ACIDATO RGBW

S.7019.13 (Alluminio anodizzato)



ACCESSORI



S.2440
ALIMENTATORE RGBW IP55 320W 230V/24V PWM DMX MAX 10 USCITE
Box di alimentazione IP55 con trasformatore 320W 230V/24V PWM controllabile con sistema DMX. Il numero massimo degli apparecchi collegabili dipende dalla somma delle singole potenze. Dimensioni 316mm x300mm x128mm
SI CONSIGLIA L'UTILIZZO DELLO SCARICATORE DI SOVRATENSIONE S.2499 PER OGNI ALIMENTATORE ELETTRONICO CHE DEVE ESSERE INSTALLATO A MAX 10m DI DISTANZA DA QUEST'ULTIMO.



S.2453
MULTIZONE ZONE TOUCH PANEL PER RGBW/RGBCW/TUNABLE WHITE DMX
Il Touch Panel RGBCW è un dispositivo di comando intelligente progettato per offrire un controllo preciso e intuitivo dell'illuminazione DMX; Tunable White (TW), RGBW e RGBCW. Grazie alla tecnologia Bluetooth, permette una gestione semplice, affidabile e wireless (non da remoto). Attraverso la App dedicata, disponibile sia su App Store che su Google Play, è possibile configurare, programmare e controllare le funzioni del pannello in modo rapido e intuitivo direttamente dal proprio smartphone o tablet. Funzionalità principali: Controllo completo dei canali RGB + C + W o TW; Regolazione della luminosità e della temperatura di colore; Gestione multi-zona (fino ad un max. di 4) e creazione scenari personalizzati Comunicazione Bluetooth stabile e sicura Interfaccia touch in vetro temperato con design moderno ed elegante Il Touch Panel RGBCW rappresenta la soluzione ideale per applicazioni residenziali e professionali semplici che richiedono un controllo flessibile e affidabile dell'illuminazione.



S.3411
ALIMENTATORE RGBW IP55 60W 230V/24V PWM DMX MAX 5 USCITE
Box di alimentazione IP55 con trasformatore 60W 230V/24V PWM controllabile con sistema DMX. Il numero massimo degli apparecchi collegabili dipende dalla somma delle singole potenze. Dimensioni 260mmx260mmx100mm
SI CONSIGLIA L'UTILIZZO DELLO SCARICATORE DI SOVRATENSIONE S.2499 PER OGNI ALIMENTATORE ELETTRONICO CHE DEVE ESSERE INSTALLATO A MAX 10m DI DISTANZA DA QUEST'ULTIMO.



S.3413
ALIMENTATORE IP55 RGBW 90W 230V/24V PWM DMX MAX 5 USCITE
Box di alimentazione IP55 con trasformatore 90W 230V/24V PWM controllabile con sistema DMX. Il numero massimo degli apparecchi collegabili dipende dalla somma delle singole potenze. Dimensioni 260mmx260mmx100mm
SI CONSIGLIA L'UTILIZZO DELLO SCARICATORE DI SOVRATENSIONE S.2499 PER OGNI ALIMENTATORE ELETTRONICO CHE DEVE ESSERE INSTALLATO A MAX 10m DI DISTANZA DA QUEST'ULTIMO.



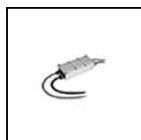
S.3415
ALIMENTATORE RGBW IP55 60W 230V/24V PWM DALI DT6 MAX 5 USCITE
Box di alimentazione IP55 con trasformatore 60W 230V/24V PWM controllabile con sistema DALI DT6. Il numero massimo degli apparecchi collegabili dipende dalla somma delle singole potenze. Dimensioni 260mmx260mmx100mm
SI CONSIGLIA L'UTILIZZO DELLO SCARICATORE DI SOVRATENSIONE S.2499 PER OGNI ALIMENTATORE ELETTRONICO CHE DEVE ESSERE INSTALLATO A MAX 10m DI DISTANZA DA QUEST'ULTIMO.



S.3416
ALIMENTATORE RGBW IP55 90W 230V/24V PWM DALI DT6 MAX 5 USCITE
Box di alimentazione IP55 con trasformatore 90W 230V/24V PWM controllabile con sistema DALI DT6. Il numero massimo degli apparecchi collegabili dipende dalla somma delle singole potenze. Dimensioni 260mmx260mmx100mm
SI CONSIGLIA L'UTILIZZO DELLO SCARICATORE DI SOVRATENSIONE S.2499 PER OGNI ALIMENTATORE ELETTRONICO CHE DEVE ESSERE INSTALLATO A MAX 10m DI DISTANZA DA QUEST'ULTIMO.



S.3417
ALIMENTATORE RGBW IP55 320W 230V/24V PWM DALI DT6 MAX 10 USCITE
Box di alimentazione IP55 con trasformatore 320W 230V/24V PWM controllabile con sistema DALI DT6. Il numero massimo degli apparecchi collegabili dipende dalla somma delle singole potenze. Dimensioni 326mmx300mmx128mm
SI CONSIGLIA L'UTILIZZO DELLO SCARICATORE DI SOVRATENSIONE S.2499 PER OGNI ALIMENTATORE ELETTRONICO CHE DEVE ESSERE INSTALLATO A MAX 10m DI DISTANZA DA QUEST'ULTIMO.



S.3450
DIMMER DMX IP67
Il seguente dimmer serve per controllare il colore e regolazione dell'intensità luminosa del LED RGBW tramite segnale DMX. Questo dispositivo necessita di un alimentatore 24Vdc non dimmerabile (tipo S.2405, S.2406, S.2445 e S.2446) che deve essere collocato tra l'alimentatore 24Vdc e l'apparecchio. Scegliere quindi un alimentatore 24V in base alla massima potenza impegnata degli apparecchi fino ad un massimo di 240W. IP67 Dimensioni 255mmx100mmx55mm



S.3451
DIMMER DALI DT6 IP67
Il seguente dimmer serve per controllare il colore e regolazione dell'intensità luminosa del LED RGBW tramite segnale DALI. Questo dispositivo necessita di un alimentatore 24Vdc non dimmerabile (tipo S.2405, S.2406, S.2445 e S.2446) che deve essere collocato tra l'alimentatore 24Vdc e l'apparecchio. Scegliere quindi un alimentatore 24V in base alla massima potenza impegnata degli apparecchi fino ad un massimo di 240W. Numero di indirizzi DALI :4 IP67 Dimensioni 255mmx100mmx55mm



S.3640
POZZETTO IP65 CON ALIMENTATORE RGBW 35W 230V/24V PWM DALI
Box di alimentazione IP65 per: N°4 Micropool LED RGBW** o N°2 Minipool LED RGBW* o N°1 Pool LED RGBW Numero di indirizzi DALI:4 Controllabile con sistema DALI DT6 Carico massimo 500Kg Dimensioni 200mmx200mmx220mm * = necessità di 1 x S.3670 pressacavo aggiuntivo ** = necessità di 2 x S.3670 pressacavo aggiuntivo
SI CONSIGLIA L'UTILIZZO DELLO SCARICATORE DI SOVRATENSIONE S.2499 PER OGNI ALIMENTATORE ELETTRONICO CHE DEVE ESSERE INSTALLATO A MAX 10m DI DISTANZA DA QUEST'ULTIMO.

Continua ...

LINEA CONTINUA TUTTOVETRO ACIDATO RGBW S.7019.13 (Alluminio anodizzato)



ACCESSORI



S.3642
POZZETTO IP65 CON ALIMENTATORE RGBW 90W 230V/24V PWM DALI

Box di alimentazione IP65 per: N°5 Micropool LED RGBW*** o N°5 Minipool LED RGBW*** o N°2 Pool LED RGBW Numero di indirizzi DALI:4 Controllabile con sistema DALI DT6 Carico massimo 500Kg Dimensioni 300mmx300mmx230mm *** = necessità di 3 x S.3670 pressacavo aggiuntivo
SI CONSIGLIA L'UTILIZZO DELLO SCARICATORE DI SOVRATENSIONE S.2499 PER OGNI ALIMENTATORE ELETTRONICO CHE DEVE ESSERE INSTALLATO A MAX 10m DI DISTANZA DA QUEST'ULTIMO.



S.3667
POZZETTO IP65 CON ALIMENTATORE RGBW 90W 230V/24V PWM DMX

Box di alimentazione IP65 per: N°4 Micropool LED RGBW** o N°4 Minipool LED RGBW** o N°2 Pool LED RGBW Carico massimo 500Kg Dimensioni 300mmx300mmx230mm ** = necessità di 2 x S.3670 pressacavo aggiuntivo
SI CONSIGLIA L'UTILIZZO DELLO SCARICATORE DI SOVRATENSIONE S.2499 PER OGNI ALIMENTATORE ELETTRONICO CHE DEVE ESSERE INSTALLATO A MAX 10m DI DISTANZA DA QUEST'ULTIMO.



S.3668
POZZETTO IP65 CON ALIMENTATORE RGBW 35W 230V/24V PWM DMX

Box di alimentazione IP65 per: N°3 Micropool LED RGBW o N°2 Minipool LED RGBW o N°1 Pool LED RGBW Carico massimo 500Kg Dimensioni 200mmx200mmx220mm
SI CONSIGLIA L'UTILIZZO DELLO SCARICATORE DI SOVRATENSIONE S.2499 PER OGNI ALIMENTATORE ELETTRONICO CHE DEVE ESSERE INSTALLATO A MAX 10m DI DISTANZA DA QUEST'ULTIMO.